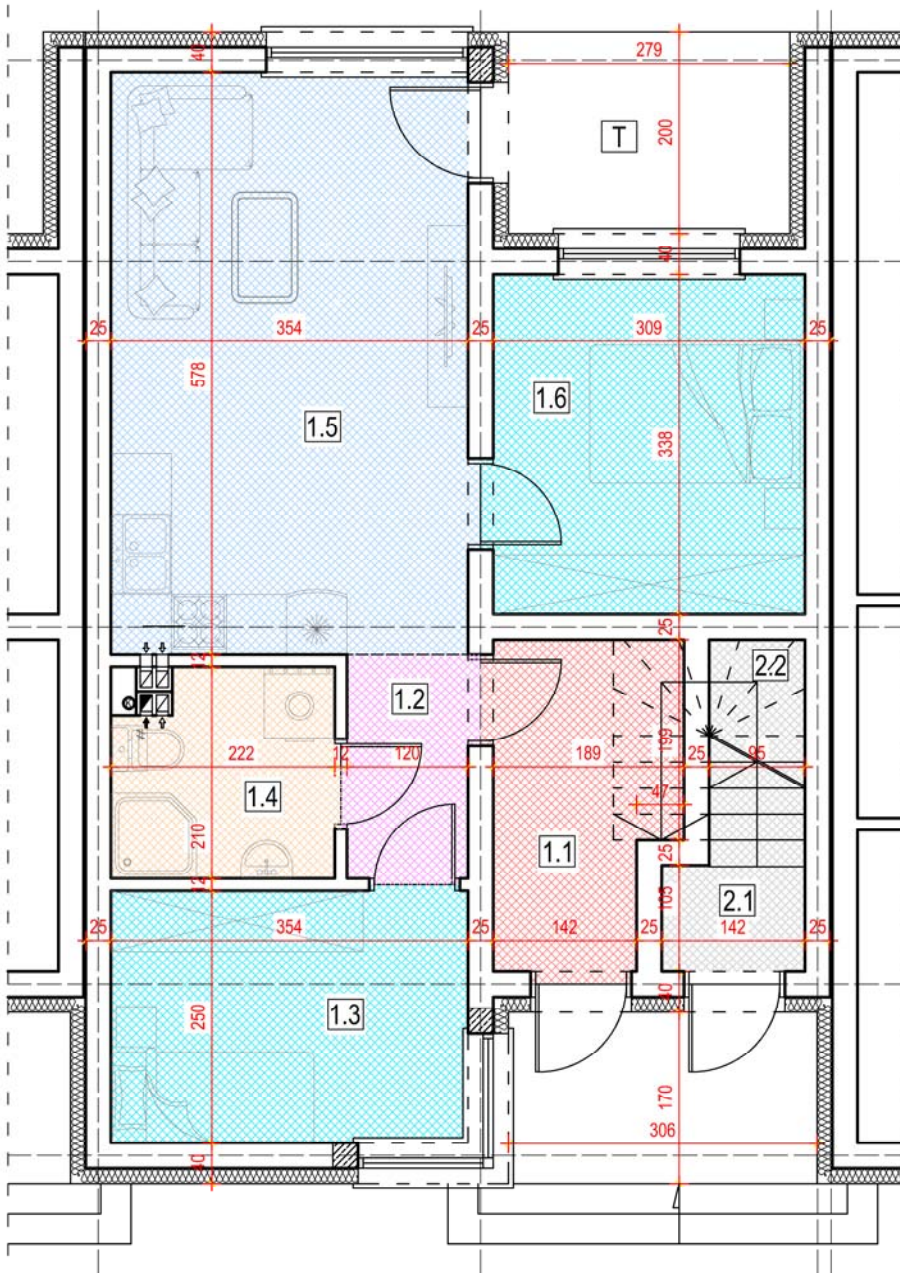


LOKALIZACJA	ZIELONA GÓRA, UL. ŁĘŻYCA-WILLOWA, DZ. NR 312/77				
POW. UŻYTKOWA	51,82 m <sup>2</sup>	POW. NETTO (po podłodze)	51,82 m <sup>2</sup>		
OGRÓDEK	TAK	MIEJSCE POSTOJOWE	TAK	KONDYGNACJA BUDYNKU	PARTER



LP	POMIESZCZENIE	U [m <sup>2</sup> ]
1.1	WIATROLAP	5,16
1.2	KORYTARZ	2,66
1.3	POKÓJ	8,85
1.4	ŁAZIENKA	4,37
1.5	SALON Z ANEKSEM	20,46
1.6	POKÓJ	10,32
RAZEM		51,82
T	TARAS	5,58
U - powierzchnia użytkowa		