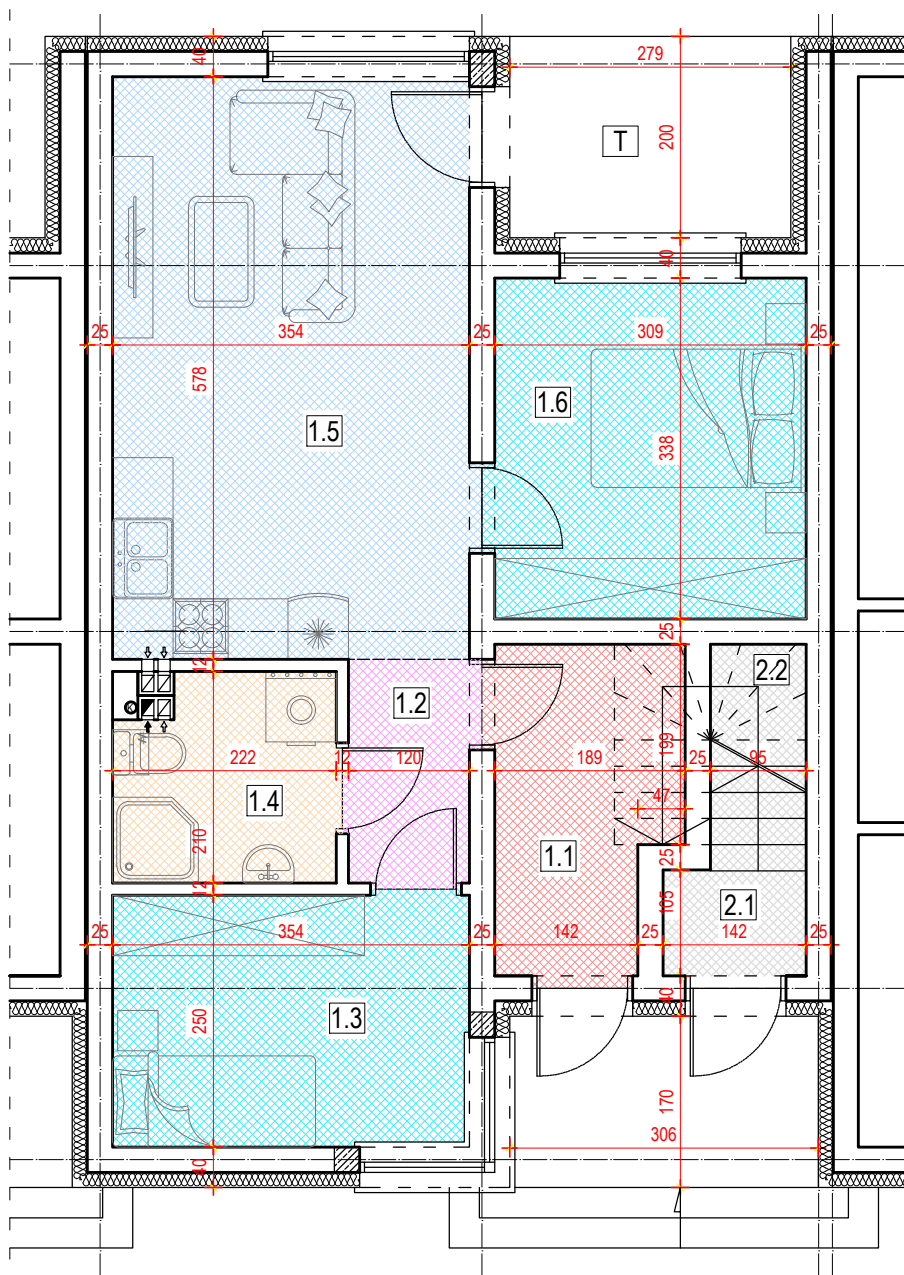


LOKALIZACJA	ZIELONA GÓRA, UL. WILLOWA			LOKAL NR	1/2
POW. UŻYTKOWA	51,82 m <sup>2</sup>	POW. NETTO (po podłodze)	51,82 m <sup>2</sup>	KONDYGNACJA BUDYNKU	PARTER
OGRÓDEK	OGRÓDEK	GARAŻ	NIE	KOMINEK	NIE



ZESTAWIENIE POWIERZCHNI - PARTER			
LP	POMIESZCZENIE	POSADZKA	U [m <sup>2</sup> ]
1.1	WIATROŁAP	PŁYTKI CERAM.	5,16
1.2	KORYTARZ	PANELE PODL.	2,66
1.3	POKÓJ	PANELE PODL.	8,85
1.4	ŁAZIENKA	PŁYTKI CERAM.	4,37
1.5	SALON Z ANEKSEM	PANELE PODL.	20,46
1.6	POKÓJ	PANELE PODL.	10,32
RAZEM			51,82
T	TARAS	PŁYTKI MROZOODP.	5,58
U - powierzchnia użytkowa			